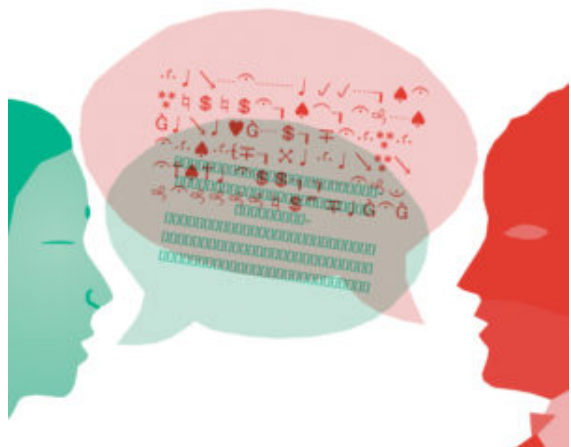


Répertoire d'organisations sur le dialogue inter-culturel



Par Abaldewy – Travail personnel, CC BY-SA 4.0, <https://commons.wikimedia.org/w/index.php?curid=39387803>

Notre réponse du 17/01/2019

Voici une sélection de répertoires ou de guides d'institutions/d'organisations culturelles qui pourraient être utiles à votre recherche.

Certaines de ces ressources sont payantes mais accessibles gratuitement dans certaines bibliothèques abonnées (à vérifier dans le catalogue universitaire Sudoc www.abes.sudoc.fr) notamment pour des guides types World of learning.

– Le [site de l'ICOM-UK](#) propose dans sa page « ressources » une liste de musées, centres et organisations culturels... en Grande-Bretagne mais également ailleurs dans le monde (Europe, Asie, Middle East...)

– Le **Guide des fondations privées pour les arts et la culture en France** – publié en 2016 par On the Move avec le soutien du Ministère français de la culture

[A télécharger gratuitement](#) (format Pdf)

Voir aussi :

– **Portail des fondations françaises** : Fondations.org est édité par l'entreprise Martin Editeur, Maison d'édition spécialisée dans les fondations.

– **Fondation Anna Lindh** : La Fondation Anna Lindh est une institution intergouvernementale qui rapproche les organisations de la société civile et les citoyens de part et d'autre de la Méditerranée afin de créer de la confiance et d'améliorer la compréhension mutuelle.

– **Fondation européenne de la culture** : [présentation](#)

Cordialement,

[Eurêkoi](#) – Bibliothèque de l'Institut du monde arabe

Retrouvez les infos sur la Bima
: <http://www.imarabe.org/activites-evenements/accueil-bibliotheque>